

Métodos de trabajo

Microcemento AQUA QUARTZ CimentArt

Herramienta necesaria para la aplicación

- Cinta protectora
- Tijeras o cutter
- Lijadora
- Papel de lija de grosor 40
- Papel de lija de grosor 150 – 200
- Espátula
- Llama de acero
- Rodillo de microfibras
- Bandeja para pintura
- Batidora eléctrica
- Aspiradora
- Vaso de medidas o báscula digital

Productos CimentArt necesarios

- Puente de unión CimentArt
- Malla de fibra de vidrio CimentArt
- Microcemento Base AQUA CimentArt
- Microcemento Fino AQUA QUARTZ CimentArt
- Sellador CimentArt
- Barniz de Poliuretano bi-componente CimentArt (Componente A y Componente B)

Antes de comenzar

Verifique el soporte donde será aplicado y asegúrese de que la superficie está:

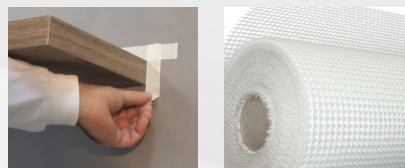
- Recta
- Firme y sin movimiento
- Seca y sin humedad
- Limpia
- Libre de polvo, grasas, etc.

La aplicación paso a paso

1. Colocar cinta protectora donde sea necesario

- Para una aplicación en paredes completamente lisas, realice solo los pasos 2, 4, 5 y 6.
- En el caso de una aplicación en suelos o en paredes en mal estado o con juntas de azulejos, realice TODOS los pasos.

2. Extender la malla de fibra de vidrio CimentArt sobre la superficie



3. Aplicar una capa de puente de unión CimentArt con rodillo sobre la malla de fibra de vidrio, o en el caso de paredes completamente lisas, directamente sobre el soporte.

Grupo CimentArt

Avenida Carrer La Mar Nº 12 · 03560

El Campello · Alicante · SPAIN

(+34) 965 654 637 · info@grupocimentart.com

www.grupocimentart.com





- Lavar el rodillo y la bandeja con agua

4. Microcemento base AQUA CimentArt

- El producto se suministra listo al uso, pero se recomienda para obtener una homogeneización completa del color, batirlo con la ayuda de una espátula o batidora eléctrica.
- El rendimiento es de 1 kg/m² para capa de 1 mm, siendo necesario aplicar siempre 2 capas. Por tanto necesitará 2 kg de Microcemento Base AQUA para hacer 1 m².



Aplicación de la primera capa de Microcemento Base AQUA:

- Con la llana de acero, utilizando un ángulo de 45° dando un grosor máximo de 1 mm (el grosor lo da el grano de la mezcla y ejerciendo alguna presión al aplicar).
- Terminar la primera capa dejándola lo más homogénea posible y sin irregularidades.

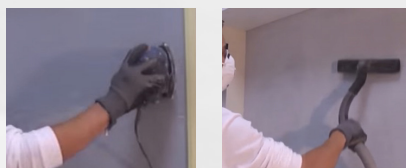


- Quitar la cinta protectora antes que el Microcemento se endurezca.

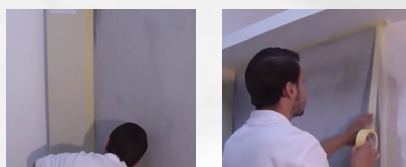


Dejar secar completamente la primera capa de Microcemento Base AQUA:

- El tiempo de secado es relativo dependiendo de la humedad, temperatura, ventilación, etc.
- Quitar con la espátula o con la lija de grano 40 cualquier irregularidad que haya podido quedar en la aplicación de la primera capa de Microcemento Base AQUA.
- Quitar el polvo creado por el lijado. También puede pasarle un paño húmedo.



Colocar la cinta protectora donde sea necesario.



Grupo CimentArt

Avenida Carrer La Mar N° 12 · 03560
El Campello · Alicante · SPAIN
(+34) 965 654 637 · info@grupocimentart.com
www.grupocimentart.com



Aplicar la segunda capa de Microcemento Base AQUA:

- Con la llana de acero, utilizando un ángulo de 45° y aplicando un grosor máximo de 1 mm (el grosor lo da el grano de la mezcla y ejerciendo alguna presión al aplicar).
- Terminar esta segunda capa dejándola lo más homogénea posible y sin irregularidades.
- Tip: tanto en la primera como en la segunda capa, se puede rociar con agua ligeramente con un spray difusor y pasar la llana suavemente para corregir cualquier irregularidad.



Quitar la cinta protectora antes de que el Microcemento endurezca y dejar secar completamente la segunda capa de Microcemento Base AQUA.

- El tiempo de secado es relativo dependiendo de la humedad, temperatura, ventilación, etc.

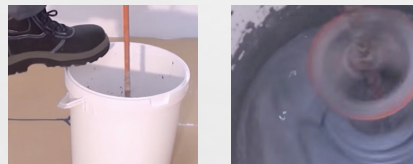


- Lijar muy bien con hoja de lija de grano 40, la segunda capa de Microcemento Base corrigiendo cualquier irregularidad., hasta que quede una superficie completamente lisa.
- Retirar el polvo del lijado aspirándolo. También puede pasarle un paño húmedo.
- Colocar la cinta protectora donde sea necesario.



5. Microcemento AQUA QUARTZ CimentArt

- El rendimiento de este Microcemento listo al uso 100% impermeable, es de aproximadamente 200 – 300 gr / m² aplicando el producto con una capa de 0,1 mm. Es necesario aplicar 2 capas y necesitará para hacer 1 m² en total entre 550 a 650 grs.
- El producto se suministra listo al uso pero es recomendable batirlo bien con la ayuda de una espátula o batidora eléctrica, hasta que tenga una mezcla homogénea de color.



Aplicación de la primera capa de Microcemento AQUA QUARTZ:

- Use una llana de acero, con cantos redondos, como las que son usadas para hacer estuco.
- La aplicación se hace con movimientos cortos en capas con un espesor máximo de 0,1 mm.

Grupo CimentArt

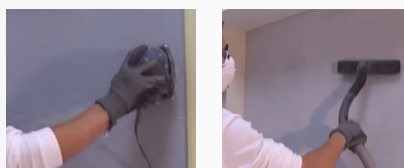
Avenida Carrer La Mar Nº 12 · 03560
El Campello · Alicante · SPAIN
(+34) 965 654 637 · info@grupocimentart.com
www.grupocimentart.com



- El grosor lo da el grano de la mezcla ejerciendo cierta presión con la llana.
- Terminar la primera capa dejándola lo más homogénea posible y sin irregularidades.
- Quitar la cinta protectora. Dejar secar completamente la primera capa de Microcemento
- El tiempo de secado es relativo dependiendo de la humedad, temperatura, ventilación, etc.



- Lijar con hoja de lija fina (grano 120 a 150) la primera capa de Microcemento AQUA QUARTZ, corrigiendo cualquier irregularidad.
- Quitar el polvo creado por el lijado con la ayuda de un aspirador.
- Tip: antes de aplicar la segunda capa en ambientes muy calurosos, se puede pulverizar la superficie ligeramente con un pulverizador con agua. Esto le ayudará en la aplicación.



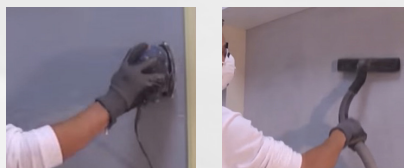
Colocar la cinta protectora donde sea necesario.

Aplicar una segunda capa de Microcemento AQUA QUARTZ siguiendo el mismo procedimiento de la primera capa.

- Con la llana de acero, en movimientos cortos y circulares, utilizando un ángulo de 45° aplicando un grosor máximo de 0.1 mm (el grosor lo da el grano de la mezcla ejerciendo cierta presión con la llana).
- Terminar la segunda capa dejándola lo más homogénea posible y sin irregularidades.
- Quitar la cinta protectora y dejar secar completamente la segunda capa de Microcemento.
- El tiempo de secado es relativo dependiendo de la humedad, temperatura, ventilación, etc.
- Tip: para que no se note ningún tipo de junta, la última capa de Microcemento AQUA QUARTZ CimentArt debe ser aplicada de una forma continua y sin paradas.



- Lijar con hoja de lija fina (grano 120 a 150) la segunda capa de Microcemento AQUA QUARTZ corrigiendo cualquier irregularidad.
- Quitar el polvo creado por el lijado con la ayuda de un aspirador, nunca use un paño húmedo en esta fase.



Grupo CimentArt

Avenida Carrer La Mar Nº 12 · 03560

El Campello · Alicante · SPAIN

(+34) 965 654 637 · info@grupocimentart.com

www.grupocimentart.com



6. Sellador CimentArt

- Coloque la cinta protectora donde sea necesario.



Verter en una bandeja el Sellador CimentArt y aplicar una capa uniforme, con rodillo de pelo corto o rodillo de microfibra.

- El rendimiento del Sellador CimentArt es de 100 gr /m2. Para hacer 10 m2 necesitará 1 kg



Lavar el rodillo y la bandeja con agua.

- Dejar secar el Sellador, el tiempo de secado es relativo dependiendo de la humedad, temperatura, ventilación, etc. Suele secar de forma bastante rápida.

7. Barniz de poliuretano Bi-Componente CimentArt

Barniz bi-componente Base agua.

Recomendado para: aplicarlo en interior y exterior en todas las paredes y techos y en pavimentos con un tráfico moderado de personas.

Preparación:

- Mezclar 5 partes del Componente A del Barniz de Poliuretano CIMENTART Base agua con 1 parte de Componente B.
- Para hacer 1 kilo de Barniz con los 2 componentes necesitará 840 gr de Componente A y 160 gr de Componente B.
- El rendimiento aproximado es de 50 gr / 1 m2, aplicando una capa fina de 0,1 mm. Siempre es necesario aplicar 2 capas. Para hacer 10 m2 terminados con sus 2 capas necesitará aproximadamente 1 kg de la mezcla.

Barniz HARD de Poliurteano bi-componente CimentArt Base solvente

Recomendado para: aplicarlo en interior y exterior en pavimentos con un tráfico intenso de personas.

Preparación:

- Mezclar 2 partes del Componente A del Barniz HARD de Poliuretano CIMENTART Base solvente con 1 parte de Componente B.
- Para hacer 1 kilo de Barniz HARD con los 2 componentes necesitará 666 gr de Componente A y 333 gr de Componente B.

Grupo CimentArt

Avenida Carrer La Mar Nº 12 · 03560

El Campello · Alicante · SPAIN

(+34) 965 654 637 · info@grupocimentart.com

www.grupocimentart.com



- El rendimiento aproximado es de 100 gr / 1 m², aplicando una capa fina de 0,1 mm. Siempre es necesario aplicar 2 capas. Para hacer 10 m² terminados con una capa necesitará aproximadamente 1 kg de la mezcla.



- Aplicar con rodillo de microfibra o pistola una primera capa de Barniz de 0,1 mm de espesor (peinando bien la superficie en el caso de aplicación con un rodillo) y dejar secar al menos doce horas.
- Aplicar con rodillo de microfibra o pistola una segunda capa exactamente igual que la primera capa.
- Puede aplicar una tercera capa extra para mayor protección, sobre todo en zonas que tengan contacto directo con el agua, como duchas, terrazas exteriores, etc.
- No olvide lavar el rodillo y la bandeja con agua o disolvente, dependiendo del tipo de Barniz utilizado.

Importante

- Puede aplicar el Microcemento AQUA QUARTZ en cualquier superficie con excepción de soportes que tengan humedad capilar, piscinas, estacionamientos y fábricas con tráfico de maquinaria pesada.
- Nunca aplique el Microcemento Base AQUA en capas con un espesor superior a 1 mm.
- Nunca aplique el Microcemento AQUA QUARTZ en capas de espesor superior a 0.1 mm.
- En lugares de alto tránsito de personas como tiendas, oficinas o centros comerciales, etc, se recomienda aplicar una tercera capa de Barniz HARD Poliuretano bi-componente.
- Aplique el Barniz de Poliuretano CimentArt siempre en capas finas de 0,1 mm.
- Asegúrese de cubrir toda la superficie de Microcemento perfectamente con el Barniz de Poliuretano.
- El Microcemento tradicional CimentArt puede utilizarse sin problemas en duchas y lugares que reciben una gran cantidad de agua. No obstante, para este tipo de superficies se recomienda la aplicación de la gama AQUA, listo al uso y 100% impermeable en todas sus capas.

Para asesoría técnica nos puedes escribir a: info@grupocimentart.com

Grupo CimentArt

Avenida Carrer La Mar Nº 12 · 03560
El Campello · Alicante · SPAIN
(+34) 965 654 637 · info@grupocimentart.com
www.grupocimentart.com

